

VERMIETUNGS

EXPOSÉ



TECHCLUSTER
REAL ESTATE



www.techcluster-realestate.de



089 85 89 63 0

kontakt@techcluster-realestate.de



Semmelweisstraße 5, 82152 Planegg



Über uns

Mit unseren Erfahrungswerten aus 40 Jahren Immobilienprojektentwicklung mit Fokus auf Laborimmobilien stehen wir Nutzern aus den Bereichen Biotechnologie, Medizintechnologie, Pharmaindustrie, Optik- und Lasertechnologie, Chipindustrie, Batterietechnologie, Automobil- und Raumfahrtindustrie, 3D-Druck, Maschinenbau, Automatisierungsindustrie, KI-Branche, Robotik sowie Software- und Hardware-Szene bei Immobilienfragen am Standort Martinsried/Planegg und Gräfelfing sowie am Standort München und Umland als Dienstleister zur Verfügung.

LABOR

Floriansbogen 2-4, Neuried

M² 200

€ 18,90/m²



Übersicht:

Mietfläche

ca. 200m² Laborfläche im 2.OG.

Bezugsbereit ab sofort

Laufzeit bis 31.12.2030

Mietpreis

netto 18,90 €/m²/p.m.

zzgl. 4,40 €/m²/p.m. Nebenkostenvorauszahlung

zzgl. 1,50 €/m²/p.m. Strompauschale

Stellplätze

netto 80,00 € Stück/p.m. in der Tiefgarage

Diese ca. 200 m² große Untermieteinheit befindet sich in einem repräsentativen Laborgebäude in Neuried und eignet sich ideal als Labor- und/oder Bürofläche.

Es handelt sich um eine effiziente Mieteinheit im 2. OG mit ca. 200 m² exklusiver Nutzungsfläche, die sich in einen Flur und drei einzelne Räume aufteilt. Direkt nebenan liegen die WC-Einrichtungen sowie eine neu gebaute Teeküche.

Die Einheit ist nicht möbliert und kann frei nach Bedarf ausgebaut und ausgestattet werden. Sie ist sofort bezugsbereit.

Die Mietflächen werden provisionsfrei angeboten.

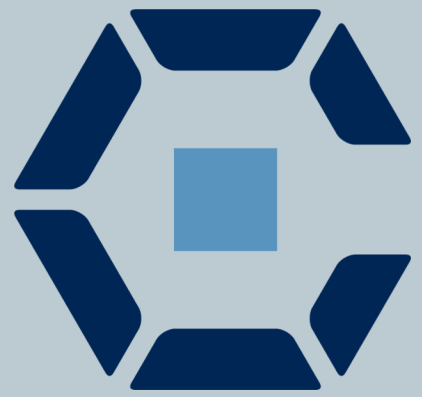


LABOR

Floriansbogen 2-4, Neuried

M² 200

€ 18,90/m²



LABOR

Floriansbogen 2-4, Neuried

M² 200

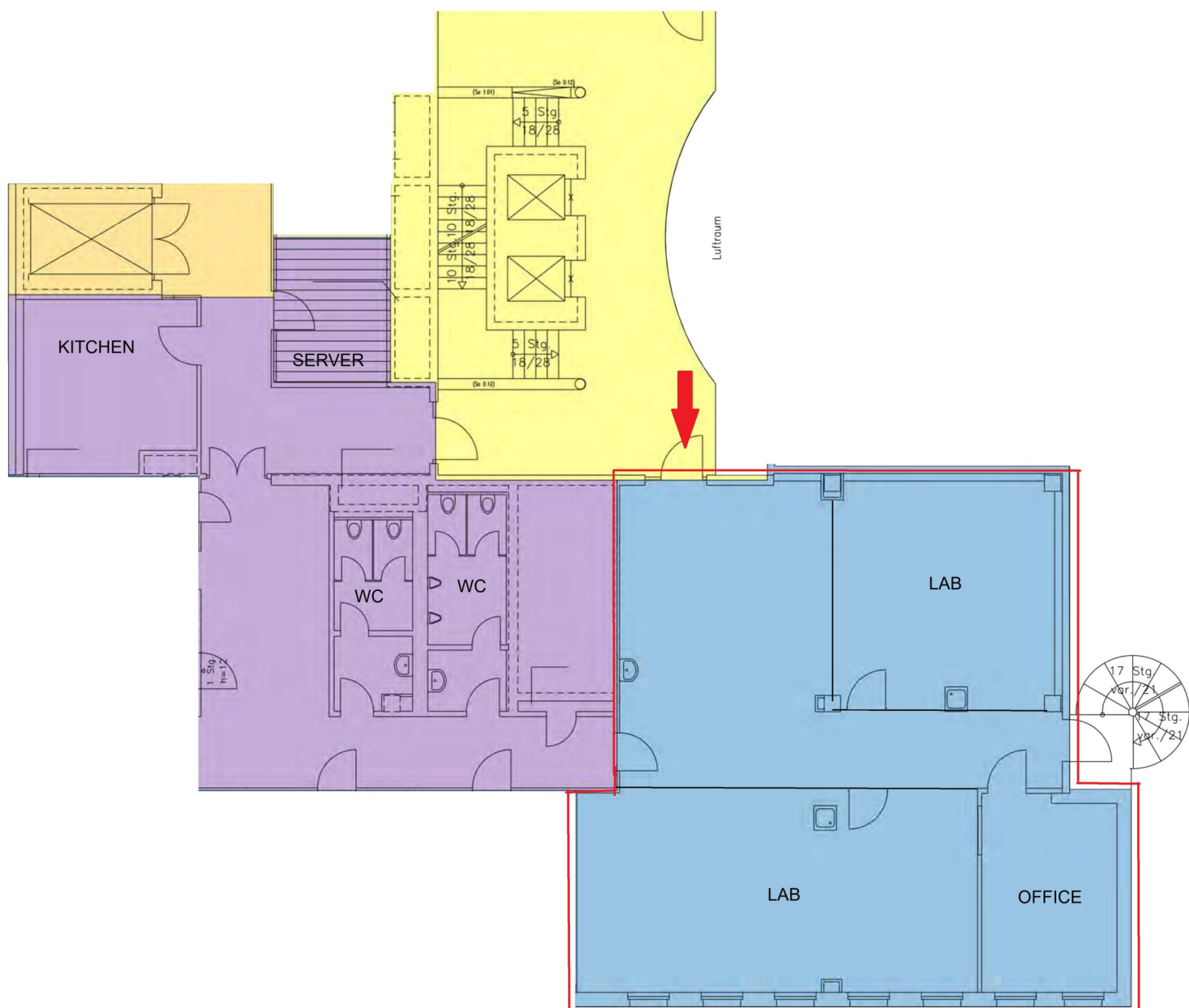
€ 18,90/m²



2.OG

Blaue Fläche = exklusive Untermietfläche

Lila Fläche = geteilte Fläche mit WC und Teeküche



**Die Tech Cluster Real Estate GmbH
ist ein Unternehmen der Unternehmensgruppe Wander**

Seit Jahren sind wir auf die Entwicklung der Standorte Planegg/Martinsried und Gräfelfing spezialisiert. Dieser Standortcluster hat sich seit Mitte der 1990er Jahre zu einem hochwertigen Dienstleistungs- und Produktionsstandort entwickelt. Er zählt heute zu den führenden biotechnologischen und medizintechnischen Cluster-Standorten Europas und gilt dank des geringen Gewerbesteuersatzes auch als bevorzugter Bürostandort. Die zukünftige Anbindung an das Münchner U-Bahnnetz wird diese Entwicklung weiter beschleunigen.

Die Unternehmensgruppe Wander hat diese Entwicklung als Projektentwickler und Dienstleister durch den Bau von mehr als 300.000 m² multifunktionaler Büro-, Labor-, Produktions- und Lagerflächen maßgeblich begleitet.



Manuel Rau

mr@techcluster-realestate.de

089 85 89 63 0

Verbringen Sie einen unvergesslichen **Urlaub**
in den von uns entwickelten
Vermietungsvillen in Istrien - Kroatien an.

www.Istrien-Steinhaus.de

Unser Produkt vereint landestypische Materialien
und Architektur gepaart mit hochwertiger
Ausstattung und Luxus.



Haftungsausschluss:

Wir weisen darauf hin, dass die Pläne, Daten und Unterlagen von Dritten zur Verfügung gestellt wurden und von der Tech Cluster Real Estate GmbH nur weitergeleitet und nicht geprüft worden sind.

Wir weisen darauf hin, dass für die Genauigkeit, Aktualität und Richtigkeit von der Tech Cluster Real Estate GmbH keine Gewähr übernommen wird. Die übermittelten Unterlagen, Informationen und Dokumente erhalten keine Zusicherungen oder Garantien, auf die eine Haftung gestützt werden könnte und ersetzen eine vom Empfänger selbst durchzuführende Prüfung nicht.