

VERMIETUNGS

EXPOSÉ



TECHCLUSTER
REAL ESTATE



www.techcluster-realestate.de



089 85 89 63 0

kontakt@techcluster-realestate.de



Semmelweisstraße 5, 82152 Planegg



Über uns

Mit unseren Erfahrungswerten aus 40 Jahren Immobilienprojektentwicklung mit Fokus auf Laborimmobilien stehen wir Nutzern aus den Bereichen Biotechnologie, Medizintechnologie, Pharmaindustrie, Optik- und Lasertechnologie, Chipindustrie, Batterietechnologie, Automobil- und Raumfahrtindustrie, 3D-Druck, Maschinenbau, Automatisierungsindustrie, KI-Branche, Robotik sowie Software- und Hardware-Szene bei Immobilienfragen am Standort Martinsried/Planegg und Gräfelfing sowie am Standort München und Umland als Dienstleister zur Verfügung.

LABOR

Semmelweisstr. 1, Planegg

M² 429

€ 15,90/m²



Übersicht:

Mietfläche

ca. 429m² Laborfläche im 3.OG mit Büroanteil

ca. 41m² Lagerfläche im UG für 8,90 €/m²/p.m.

Bezugsbereit ab sofort

Mietpreis

netto 15,90 €/m²/p.m.

zzgl. 4,50 €/m²/p.m. Nebenkostenvorauszahlung

zzgl. 2,00 €/m²/p.m. Strom und Kühlung+Lüftung

zzgl. 1,50 €/m²/p.m. Möbelmiete

Stellplätze

netto 80,00 € Stück/p.m. in der Tiefgarage

Die Einheit setzt sich zu etwa 50 % aus Laborfläche (blau) und zu etwa 50 % aus Bürofläche (grün) zusammen. Sie verfügt über einen separaten Haupteingang mit Personen- und Lastenaufzug. Im Objekt gibt es eine Anlieferung.

Die Mieteneinheit ist klimatisiert und belüftet. Das Objekt wird hauptsächlich durch eine Grundwasserwärmepumpe beheizt und gekühlt.

Die voll möblierten Büro- und Laborräume können umgehend bezogen werden. Die Mieteneinheit eignet sich ideal für Start-ups und Firmen mit akutem Expansionsbedarf. Wir können lediglich einen Untermietvertrag mit einer Laufzeit bis zum 31.05.2028 anbieten. Eine Verlängerungsgarantie ist nicht möglich.

Die Mietflächen werden provisionsfrei angeboten.

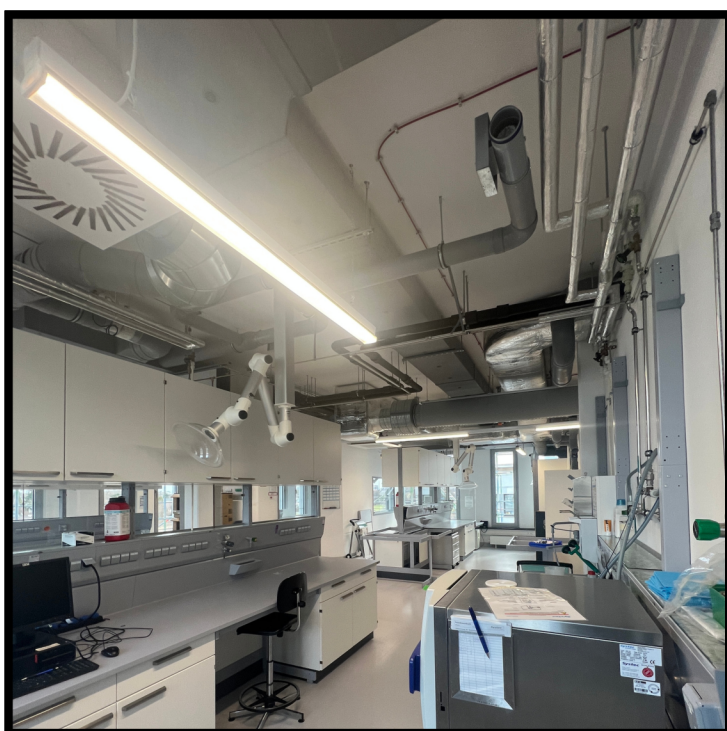


LABOR

Semmelweisstr. 1, Planegg

M² 429

€ 15,90/m²



LABOR

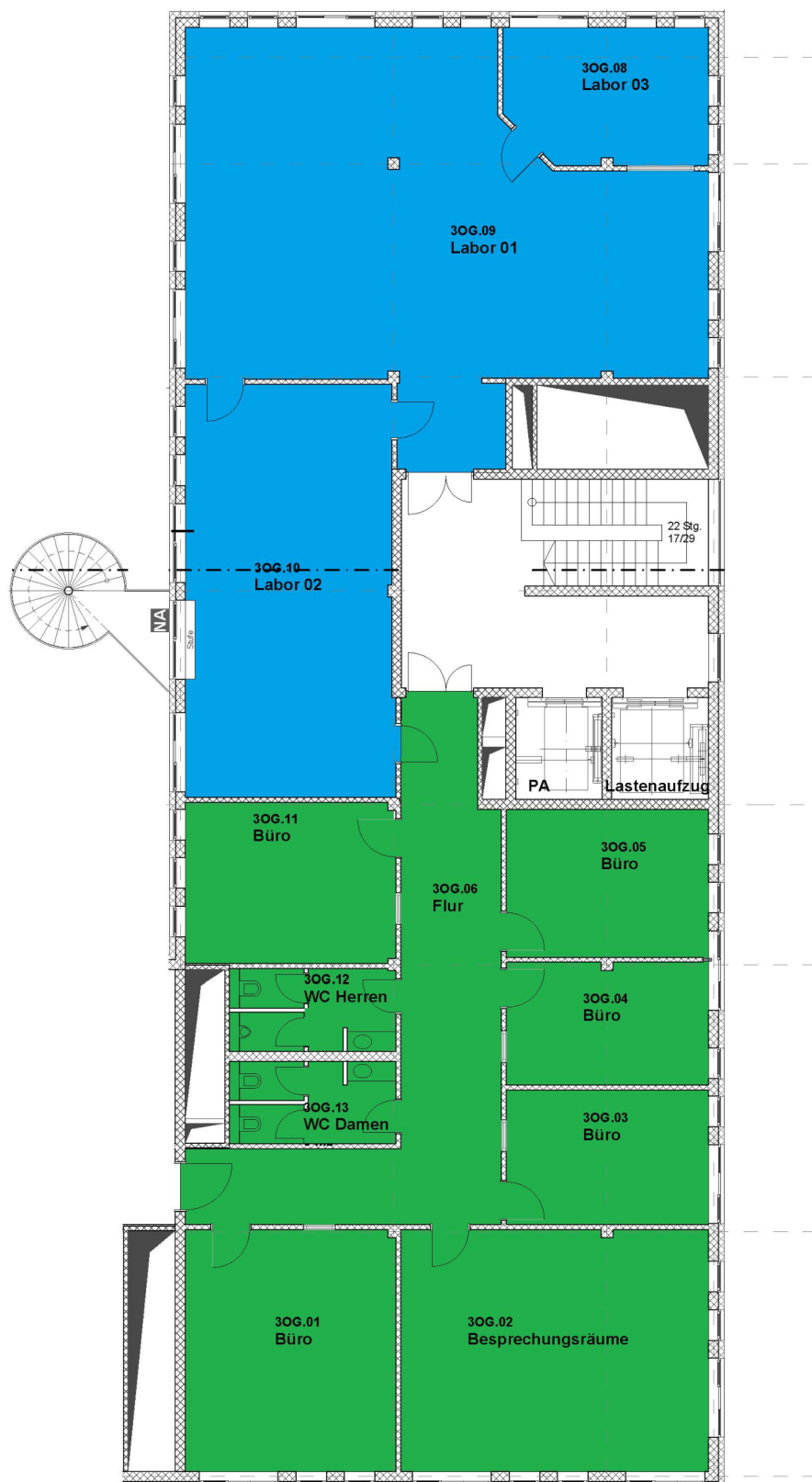
Semmelweisstr. 1, Planegg

M² 429

€ 15,90/m²



3.OG



**Die Tech Cluster Real Estate GmbH
ist ein Unternehmen der Unternehmensgruppe Wander**

Seit Jahren sind wir auf die Entwicklung der Standorte Planegg/Martinsried und Gräfelfing spezialisiert. Dieser Standortcluster hat sich seit Mitte der 1990er Jahre zu einem hochwertigen Dienstleistungs- und Produktionsstandort entwickelt. Er zählt heute zu den führenden biotechnologischen und medizintechnischen Cluster-Standorten Europas und gilt dank des geringen Gewerbesteuersatzes auch als bevorzugter Bürostandort. Die zukünftige Anbindung an das Münchner U-Bahnnetz wird diese Entwicklung weiter beschleunigen.

Die Unternehmensgruppe Wander hat diese Entwicklung als Projektentwickler und Dienstleister durch den Bau von mehr als 300.000 m² multifunktionaler Büro-, Labor-, Produktions- und Lagerflächen maßgeblich begleitet.



Manuel Rau

mr@techcluster-realestate.de

089 85 89 63 0

Verbringen Sie einen unvergesslichen **Urlaub**
in den von uns entwickelten
Vermietungsvillen in Istrien - Kroatien an.

www.Istrien-Steinhaus.de

Unser Produkt vereint landestypische Materialien
und Architektur gepaart mit hochwertiger
Ausstattung und Luxus.



Haftungsausschluss:

Wir weisen darauf hin, dass die Pläne, Daten und Unterlagen von Dritten zur Verfügung gestellt wurden und von der Tech Cluster Real Estate GmbH nur weitergeleitet und nicht geprüft worden sind.

Wir weisen darauf hin, dass für die Genauigkeit, Aktualität und Richtigkeit von der Tech Cluster Real Estate GmbH keine Gewähr übernommen wird. Die übermittelten Unterlagen, Informationen und Dokumente erhalten keine Zusicherungen oder Garantien, auf die eine Haftung gestützt werden könnte und ersetzen eine vom Empfänger selbst durchzuführende Prüfung nicht.